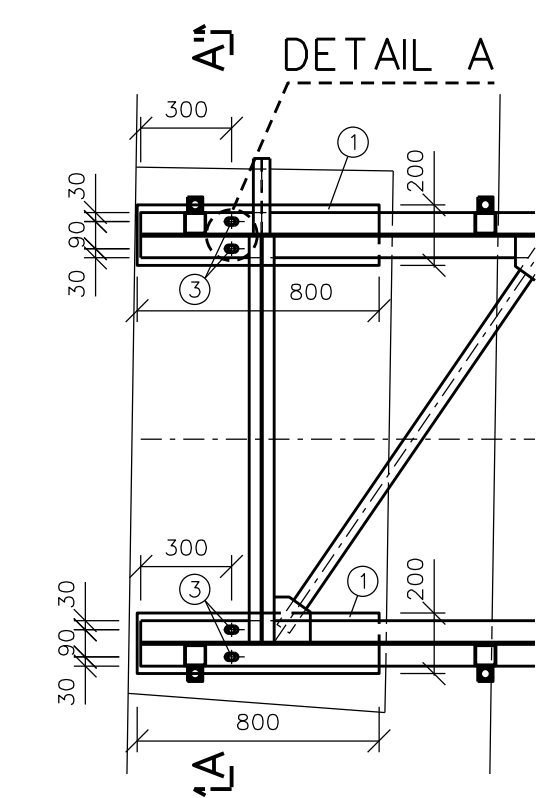
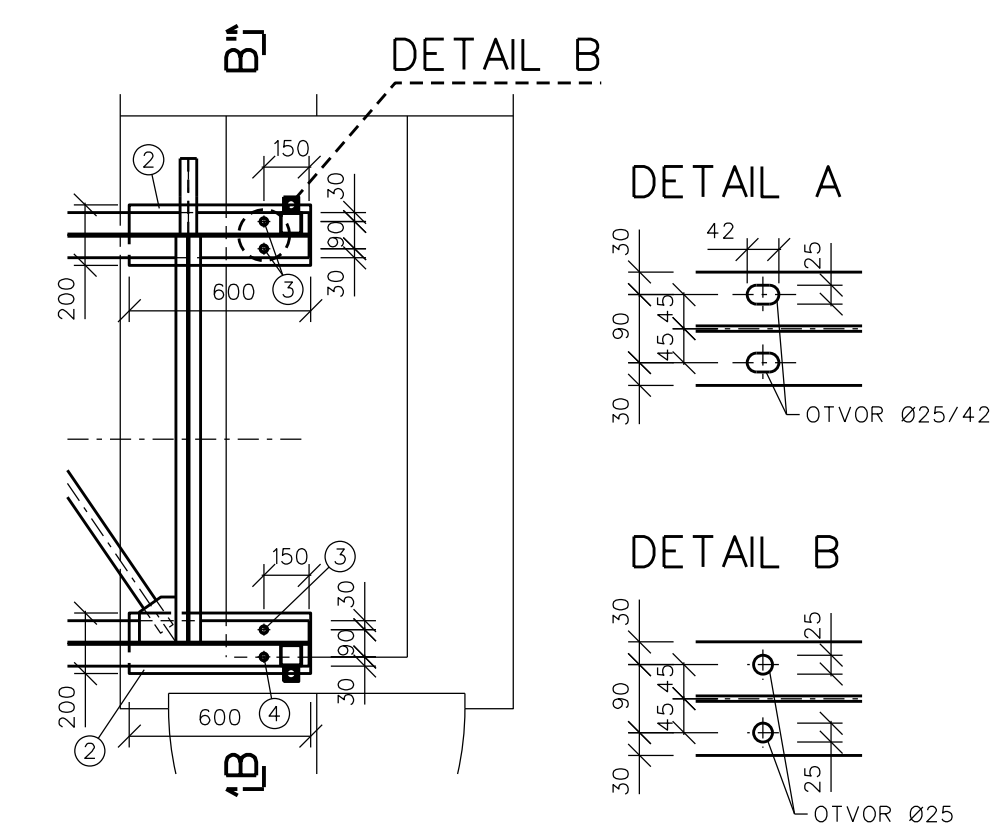


KOTVENÍ LÁVKY Z1

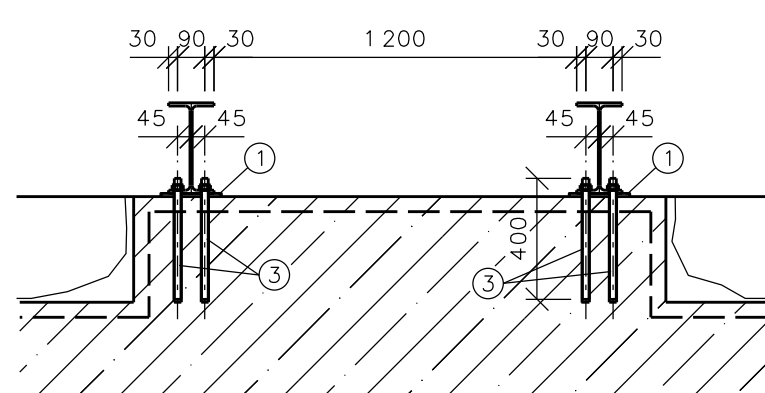
PŮDORYS LEVOBŘEŽNÍ ZEĎ



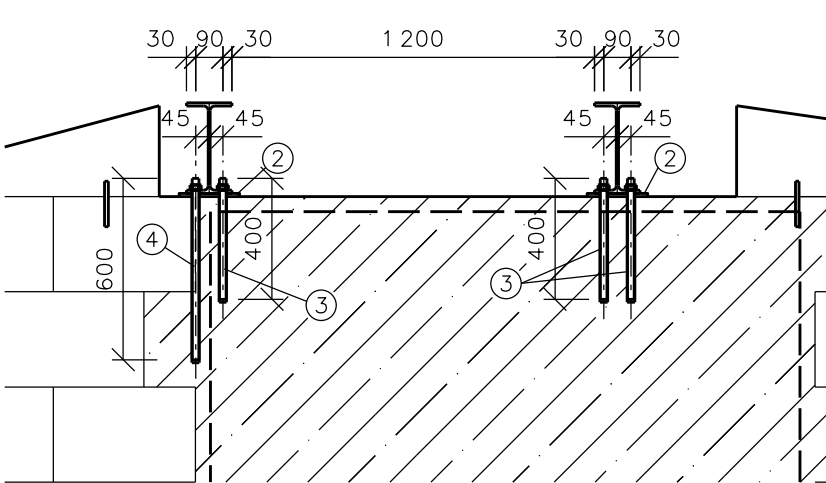
PŮDORYS STŘEDOVÝ PILÍŘ



ŘEZ A-A'



ŘEZ B-B'

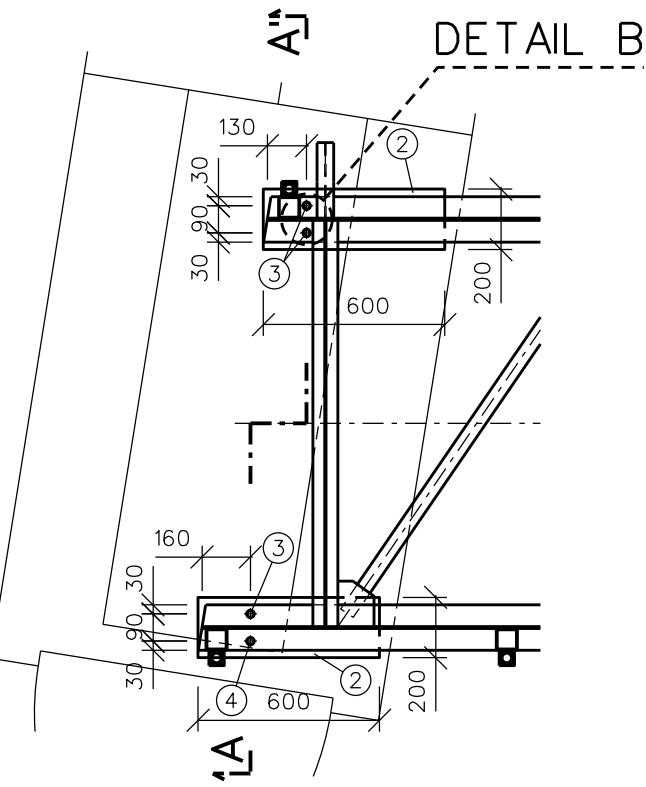


- ① KLUZNÁ PRYŽOVÁ DESKA 800x200 mm, tl. 20 mm - 2 ks
- ② KLUZNÁ PRYŽOVÁ DESKA 600x200 mm, tl. 20 mm - 2 ks
- ③ NEREZOVÁ ZÁVITOVÁ TYČ, Ø 22 mm, dl. 0,400 m, 7 ks - 0,400x7x2,45 = 6,86 kg
- ④ NEREZOVÁ ZÁVITOVÁ TYČ, Ø 22 mm, dl. 0,600 m, 1 ks - 0,600x1x2,45 = 1,47 kg

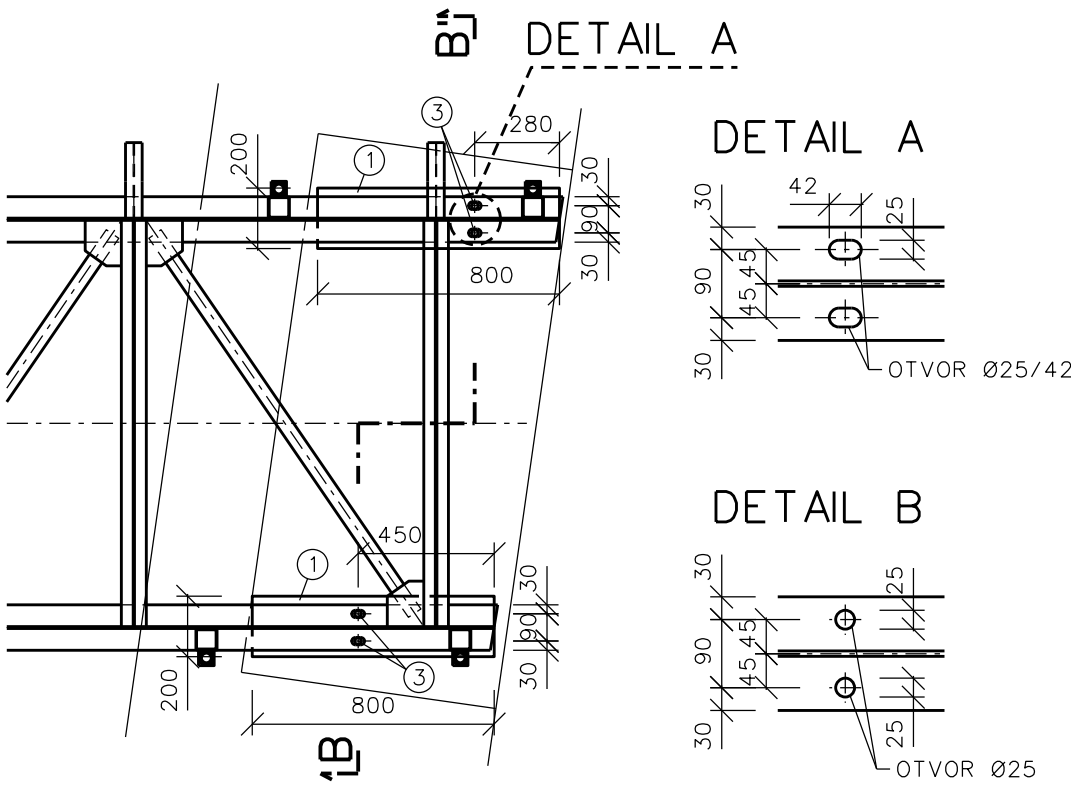
|  |                 |
|--|-----------------|
| KLUZNÁ PRYŽOVÁ DESKA 800x200 mm, tl. 20 mm | 2 ks            |
| KLUZNÁ PRYŽOVÁ DESKA 600x200 mm, tl. 20 mm | 2 ks            |
| NEREZOVÁ ZÁVITOVÁ TYČ, Ø 22 mm             | 3,40 m - 8,33kg |

KOTVENÍ LÁVKY Z2

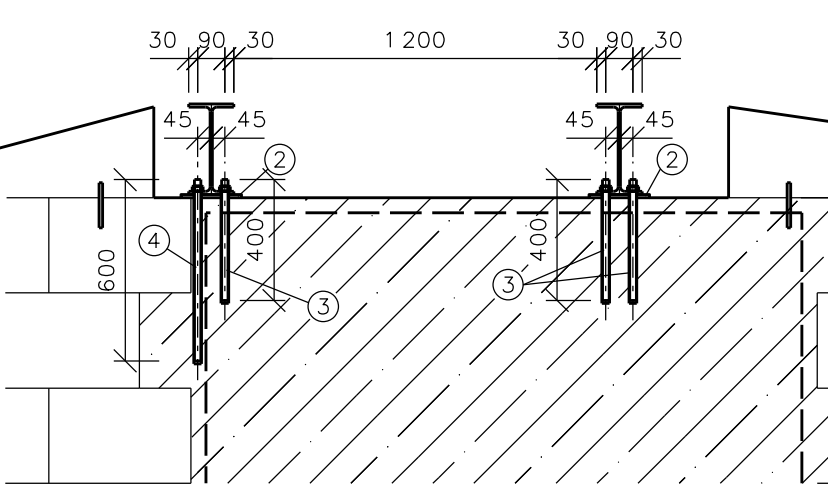
PŮDORYS STŘEDOVÝ PILÍŘ



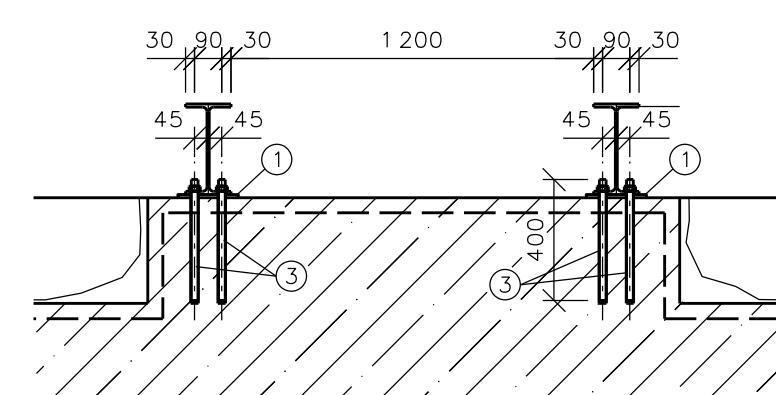
PŮDORYS PRAVOBŘEŽNÍ ZEĎ



ŘEZ A-A'



ŘEZ B-B'



- ① KLUZNÁ PRYŽOVÁ DESKA 800x200 mm, tl. 20 mm - 2 ks
- ② KLUZNÁ PRYŽOVÁ DESKA 600x200 mm, tl. 20 mm - 2 ks
- ③ NEREZOVÁ ZÁVITOVÁ TYČ, Ø 22 mm, dl. 0,400 m, 7 ks - 0,400x7x2,45 = 6,86 kg
- ④ NEREZOVÁ ZÁVITOVÁ TYČ, Ø 22 mm, dl. 0,600 m, 1 ks - 0,600x1x2,45 = 1,47 kg


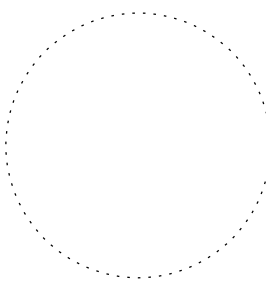
|  |                 |
|--|-----------------|
| KLUZNÁ PRYŽOVÁ DESKA 800x200 mm, tl. 20 mm | 2 ks            |
| KLUZNÁ PRYŽOVÁ DESKA 600x200 mm, tl. 20 mm | 2 ks            |
| NEREZOVÁ ZÁVITOVÁ TYČ, Ø 22 mm             | 3,40 m - 8,33kg |

POZNÁMKA

-V PROJEKTOVÉ DOKUMENTACIJE PROVEDEN POUZE PŘEDBĚŽNÝ NÁVRH LÁVKY! PROTOŽE SE JEDNÁ O ZÁMEČNICKÝ VÝROBEK, PROVEDE DODAVATEL LÁVKY SÁM NÁVRH A POSOUZENÍKCE, VČETNĚ VYŘEŠENÍ VŠECH SPOJŮ A DETAILŮ A UKOTVENÍ DO KONSTRUKCÍ- BUDOU PROVEDENY DÍLENSKÉ VÝKRESY!!!

KOTVENÍ LÁVKY

- DO ZDI BUDE DLE PRVKU LÁVKY NAVRTÁNO 7ks 0,45m A 1ks 0,65m DLOUHÝCH OTVORŮ Ø 25mm
- DO TĚCHTO OTVORŮ BUDOU UKOTVENY ZÁVITOVÉ TYČE Ø 22mm
- POMOCÍ CHEMICKÉ MALTY A STATICKÉHO SMĚŠOVAČE (DVOUSLOŽKOVÁ EPOXIDOVÁ PRYSKYŘICE)
- POMOCÍ MATIC DOTAŽENÝCH NA MOMENT 60Nm) BUDE LÁVKA PŘIPEVNĚNA KE ZDI
- OCHRANA PROTI POVOLENÍ JE NAVRŽENA ZÁVLAČKOU, PŘÍPADNĚ ZALEPENÍM

|  |  |   |  |  |
|--|--|---|--|--|
| <div><div>VODOHOSPODÁŘSKÝ<br/>ROZVOJ A VÝSTAVBA a.s.<br/>Nábřeží 4<br/>150 56 Praha 5<br/>DIVIZE 06</div></div> |  | VÝŠKOPISNÝ SYSTÉM: BpV<br>POLOHOPISNÝ SYSTÉM: S-JTSK          |  | <div></div> <div>Paré</div> |
| Verze  |  |   |  |  |
| Kreslil<br>Bc. Martin Špaček<br><i>Yrad</i>  | Odp. projektant<br>Bc. Jakub Vodňálek, DiS.<br><i>Vodňálek</i> | Techn. kontrola<br>Ing. Miroslav Holeček<br><i>M. Holeček</i> |  |  |
| Kraj<br>Ústecký  | Obec<br>Blšany   |   |  |  |
| Investor<br>Povodí Ohře, státní podnik   | K.Ú.<br>Blšany   | Soubor<br>D.2.11._lávka.dgn                                   |  |  |
| Jez Blšany - jezové zdi a lávka – projektová dokumentace   |  | Formát<br>4 x 4A  |  |  |
|  |  | Datum<br>08.2022  |  |  |
| Výkresová dokumentace  |  | Stupeň<br>DSP (+DPS)  |  |  |
|  |  | Zakázka<br>955/006  |  |  |
| KOTVENÍ LÁVKY Z1,Z2  |  | Měřítko<br>1: 25  |  | Č. výkresu<br>D.2.11.3.  |